

Kadın ve Aileye Verilen Devlet Desteklerinden Haberiniz Var Mı?

Sosyal Destekler ve Kamuya Eriřim



KADEM
YAYINLARI



KADEM

**Sosyal Destekler
ve Kamuya Erişim**

KADEM

SOSYAL DESTEKLER VE KAMUYA ERİŐİM

Őubat 2024, İstanbul

TEL: +90 (216) 325 03 07

www.kadem.org.tr

FAKS: +90 (216) 325 03 09

info@kadem.org.tr

KADEM
YAYINLARI

A red graphic element consisting of two curved lines that meet at the bottom, resembling a stylized 'V' or a decorative flourish.

ÖNSÖZ

KADEM, kurulduğu 8 Mart 2013 tarihinden bu yana, kadınların hak ettikleri sosyal statüye ulaşmaları için çalışan bir sivil toplum kuruluşudur. Güvenli bir toplum inşa etmek amacıyla, akademik faaliyetler ve projeler yürütür. "Varoluşta Eşitlik, Sorumlulukta Adalet" ilkesiyle hareket eder.

Bizler bu temel ilkemizin rehberliğinde kadının fırsat eşitliğine ulaşması, kadın ve erkeğin toplumsal hayata dengeli katılımı gibi prensipleri savunuyor, toplumsal hayatın kadından yana iyileştirilmesi adına faaliyetler yürütüyoruz. Akademik çalışmalarla kadın literatürüne katkıda bulunmak amacıyla yılda iki kere *Kadın Araştırmaları Dergisi*'ni yayınlıyoruz.

Siyasetten ekonomiye, bilimden sanata ve teknolojiye kadar her alanda, kadının temsilini güçlendirmeyi hedefliyoruz. Kadınların meslek sahibi olması, çalışması ve üretmesi adına 55 farklı şehirdeki temsilciliklerimiz

ile girişimcilik ve kooperatifçilik çalışmaları yapıyoruz. Kadın girişimciliğini yaygınlaştırmak adına "İnovasyonda Kadın" projemizi yürütüyoruz. Yine "Geleceğe İşbaşı" projemiz ile yetiştirme yurtlarında büyüyen genç kızlara kişisel, sosyal ve mesleki beceriler kazandıracak eğitimler veriyor, onları güvenli bir geleceğe hazırlıyoruz.

Kadının ve ailenin güçlenmesi adına, kadınlara ekonomik anlamda rehberlik etmek çalışmalarımızın temel parçasıdır. Bu sebeple devletin ihtiyaç sahibi kadın ve ailelere verdiği sosyal yardımlardan, kimlerin hangi şartlarda faydalanabileceği ile ilgili hazırladığımız bu kitapçığı kamuoyunun bilgisine sunuyoruz.

Sosyal yardım rehberliğine ilişkin bilgilerin en doğru ve anlaşılır şekilde kitapçıkta bir araya gelmesini sağlayan ekibimize bu titiz çalışma için teşekkür ederim.

Doç. Dr. Saliha Okur Gümrükçüoğlu
KADEM Yönetim Kurulu Başkanı

İÇİNDEKİLER

- 08** Kitapçık Hakkında
- 10** Yardımlara Başvururken Yapılması Gerekenler
- 12** Aile ve Ev Yardımları
- 50** Eğitim ve Çocuk Yardımları
- 62** Sağlık Yardımları
-

78 İş Kurma ve İşsizlik Yardımları

84 İndirimler

96 Tarım Destekleri

100 Şehit Yakınları ve Gazilere Tanınan Haklar

116 Bölgesel Yardımlar

KİTAPÇIK HAKKINDA

Kadınların hayatın her alanında eşit fırsatlara ulaşmasını destekleyen **KADEM**, bu kitapçık ile devletin kadın ve aileye sağladığı sosyal yardımlar hakkında açık ve anlaşılır bilgi paylaşımında bulunmayı amaçlıyor.

KADEM olarak kadınların ailede ve toplumsal hayatta yaşadıkları sorunlar hakkında farkındalık uyandırmak adına ulusal ve uluslararası düzeyde gerçekleştirdiğimiz faaliyetlerle birlikte, sahada uyguladığımız projelerle de kadınların ekonomik ve toplumsal anlamda hayata katılımlarının önünü açmaya çalışıyoruz.

Çalışma alanlarımızdan biri de kadınların devletin kendilerine sunduğu haklardan etkin bir şekilde yararlanmasını sağlamaktır. Özellikle ekonomik ve

sosyal anlamda çeşitli güçlükler yaşayan kadınların kamu desteklerinden yararlanmasına rehberlik etmek, öncelikli çalışma alanlarımızdan biridir.

Amacımız, bu destekleri ülkenin her yerinde tanıtmak ve ihtiyacı olan kişilere bu desteklere ulaşabilecekleri en pratik yolu göstermektir.

Faydalı olması temennisiyle...

DİKKAT!

YARDIMLARA BAŞVURURKEN YAPILMASI GEREKENLER

1. Nüfus cüzdanında T.C. kimlik numarası olup olmadığını kontrol etmelisiniz.

Kimlik kartında T.C. no bulunmayanlar, başvuru yapamazlar.

Tüm başvurularınızda, kimlik dışında gerekli olabilecek evrakları başvuru yapacağınız kurumdan öğrenebilirsiniz.



2. Tüm başvurular için GELİR TESTİ ŞART!

Öncelikle gelir testi yaptırmalısınız!

Gelir testi, ikametinizin bağlı olduğu il veya ilçedeki Sosyal Yardımlaşma ve Dayanışma Vakıflarında yapılmaktadır. Nüfus cüzdanı fotokopisi ve 2 adet vesikalık fotoğrafınızla başvurabilirsiniz.

BAŞVURU YAPILABİLECEK KURUMLARIN GENEL LİSTESİ

- 1- Sosyal Yardımlaşma ve Dayanışma Vakfı'nın İl ve İlçe Şubeleri
- 2- Aile ve Sosyal Hizmetler Bakanlığı'nın İl ve İlçe Müdürlükleri
- 3- Vakıflar Genel Müdürlüğü'nün İl ve İlçe Şubeleri
- 4- Sosyal Güvenlik Kurumu'nun İl ve İlçe Müdürlükleri
- 5- Kredi ve Yurtlar Kurumu
- 6- İş ve İşçi Bulma Kurumu
- 7- İl ve İlçe Belediyeleri
- 8- Mahalle Muhtarlıkları

KİTAPÇIKTA GEÇEN KANUN AÇIKLAMALARI

1- 3294 sayılı kanun nedir?

Muhtaç durumda bulunan vatandaşlar ile gerektiğinde her ne suretle olursa olsun Türkiye'ye kabul edilmiş veya gelmiş olan kişilere yardım etmek, sosyal adaleti pekiştirici tedbirler olarak gelir dağılımının adilane bir şekilde dağıtılmasını sağlamak, sosyal yardımlaşma ve dayanışmayı teşvik etmek amacıyla çıkarılmış kanundur.

2- 2022 sayılı kanun nedir?

65 yaşını doldurmuş muhtaç, güçsüz ve kimsesiz Türk vatandaşlarına aylık bağlanması hakkında çıkarılmış kanundur.

Aile ve Ev Yardımları



■ ○
Türkiye Aile Destek
Programı

■ ○
Eşi Vefat Etmiş Kadınlara
Yönelik Düzenli Yardım

■ ○
Vefat Yardımı

■ ○
Muhtaç Asker Ailelerine
Yönelik Düzenli Yardım

■ ○
Asker Çocuđu Yardımı

■ ○
Barınma Yardımı

■ ○
Gıda Yardımı

■ ○
Öğle Yemeđi Yardımı

■ ○
Yakacak Yardımı

■ ○
Afet ve Acil Durum Yardımı

■ ○
Elektrik Tüketim Desteđi

■ ○
Dođalgaz Tüketim Desteđi

■ ○
Muhtaç Aylıđı

■ ○
Terör Tazminatı

■ ○
Öksüz ve Yetim Yardımı

■ ○
65 Yaş Aylıđı

■ ○
(GSS) Prim Ödemeleri

■ ○
Aşevleri



Türkiye Aile Destek Programı

kadem.org.tr

○ Kimler Yararlanabilir?

- ◆ Hanede kişi başına düşen gelirin net asgari ücret tutarının 1/3'ünden (2024 yılı için 5.667,37 TL) az olması şartıyla; 18 yaş üstü herkes başvurabilir.

○ Yardımlar Nasıl Yapılır?

- ◆ Sosyal Yardımlaşma ve Dayanışma Vakıflarınca hak sahiplikleri onaylanan kişilere başvuru yaptıkları ay itibarıyla **destek ödemesi** yapılır. (2022 yılında başlatılan Aile Destek Programı Haziran 2024 tarihine kadar uzatılmıştır.)
- ◆ Ödemeler 1 yıl süreyle her ay yapılmaktadır. Kişi başı aylık geliri 450 TL altında olan hanelere 1250 TL,
Kişi başı aylık geliri 450 TL üzeri-911,15 TL altında olan hanelere aylık 1100 TL,
Kişi başı aylık geliri 911,15 TL üzeri-1372,30 TL altında olan hanelere aylık 950 TL ve
Kişi başı aylık geliri 1372,30 TL üzeri-5667,37 TL altında olan hanelere aylık 850 TL maddi destek verilmektedir.
- ◆ Ayrıca hanedeki çocuk sayısına göre "Çocuk Desteği Bileşeni" kapsamında ek destek sağlanmaktadır.
1-2 çocuklu hanelere aylık 350 TL,
3 çocuklu hanelere aylık 450 TL,
4 çocuklu hanelere aylık 550 TL.

○ Nasıl Yararlanılır?

- ◆ Yaşadığınız il veya ilçedeki Sosyal Yardımlaşma ve Dayanışma Vakfına başvurunuz. (Yerini bilmiyorsanız muhtarınızdan öğrenebilirsiniz.)



Eşi Vefat Etmiş Kadınlara Yönelik Düzenli Yardım

kadem.org.tr

○ Kimler Yararlanabilir?

- ◆ Son resmi nikahlı eşini kaybetmiş ve herhangi bir sağlık sigortası olmayan ihtiyaç sahibi kadınlar başvurabilir.

○ Yardımlar Nasıl Yapılır?

- ◆ Ödemeler, her iki ayda bir **Bütünleşik Sosyal Yardım Bilgi Sistemi** üzerinden doğrudan kadınların PTT hesaplarına aktarılmaktadır.
- ◆ Yardım miktarı her yıl değişmektedir. (2024 yılında bu miktar, aylık 1.000 TL olmak üzere 2 aylık periyotlarla 2.000 TL olarak belirlenmiştir.)

○ Nasıl Yararlanılır?

- ◆ Yaşadığınız il veya ilçedeki Sosyal Yardımlaşma ve Dayanışma Vakfına başvurunuz. (Yerini bilmiyorsanız muhtarınızdan öğrenebilirsiniz.)





Vefat Yardımları

kadem.org.tr

○ Kimler Yararlanabilir?

- ◆ 3294 sayılı Kanun kapsamında bulunan ve 15 Nisan 2022 tarihi ve sonrasında yakını/ yakınları vefat eden Türk vatandaşları yararlanabilir.
- ◆ Belediyeler tarafından listelerin gönderilmesi beklenmeksizin vefat eden kişinin bir yakını tarafından da "Ölüm Belgesi" sunulmak şartıyla yardıma başvurulabilir.

○ Yardımlar Nasıl Yapılır?

- ◆ Ödemeler tek seferliktir (Güncel tutarı muhtarınızdan öğrenebilirsiniz).

○ Nasıl Yararlanılır?

- ◆ Yaşadığınız ile veya ilçedeki Aile ve Sosyal Hizmetler Müdürlüğüne başvurunuz. (Yerini bilmiyorsanız muhtarınızdan öğrenebilirsiniz.)





Muhtaç Asker Ailelerine Yönelik Düzenli Yardım

kadem.org.tr

○ Kimler Yararlanabilir?

- ◆ Askere giden kişi evliyse EŞİ, bekârsa ANNESİ,
- ◆ Anne hayatta değilse BABASI,
- ◆ Yaşlılık veya engelli maaşı olan muhtaç asker aileleri,
- ◆ Gelir testi sonucunda "fakir" ve "muhtaç" olduğu tespit edilenler başvurabilir.

○ Yardımlar Nasıl Yapılır?

- ◆ Her 2 ayda bir **nakit** olarak verilir.
- ◆ Yardım miktarı her yıl değişmektedir. (2024 yılında belirlenen miktara göre, aylık 800 TL olmak üzere 2 ayda bir 1600 TL'lik düzenli ödeme, hak sahibi vatandaşlarımızın PTT'deki hesaplarına yapılmaktadır.
- ◆ Yardım, askerlik bitene kadar yani en fazla askerlik süresince alınabilir.
- ◆ Başvurunuzu oğlunuz ya da eşiniz askere gitmeden önce yapmalısınız.

○ Nasıl Yararlanılır?

- ◆ Yaşadığınız il veya ilçedeki Sosyal Yardımlaşma ve Dayanışma Vakfına başvurunuz. (Yerini bilmiyorsanız muhtarınızdan öğrenebilirsiniz.)





Asker ocuęu Yardıımı

kadem.org.tr

○ Kimler Yararlanabilir?

- ◆ Asker ailelerine yönelik düzenli nakdi yardım programından asker eşi olarak faydalanan kişiler başvurabilir.

○ Yardımlar Nasıl Yapılır?

- ◆ Sosyal güvencesi olmayan ve 3294 sayılı Kanun kapsamında ihtiyaç sahibi olup babası askerde olan çocuklar için 2 ayda bir **nakdi** yardım sağlar.

○ Nasıl Yararlanılır?

- ◆ Yaşadığınız il veya ilçedeki Sosyal Yardımlaşma ve Dayanışma Vakfına başvurunuz. (Yerini bilmiyorsanız muhtarınızdan öğrenebilirsiniz.)





Barınma Yardımları

kadem.org.tr

○ Kimler Yararlanabilir?

- ◆ Yeşil Kart sahipleri,
- ◆ Bakımsız ve sağlıksız evlerde yaşayanlar,
- ◆ En az son bir yıldır Sosyal Yardımlaşma ve Dayanışma Vakfının sorumlu olduğu yerleşim yerinde fiilen yaşayanlar,
- ◆ Nafaka yükümlülüğüne haiz akrabası bulunmayan kişiler,
- ◆ Gelir testi sonucunda “fakir” ve “muhtaç” olduğu tespit edilenler başvurabilir.

○ Yardımlar Nasıl Yapılır?

- ◆ Yardım **nakit** olarak verilebilir ya da evin **tamir** ettirilmesi şeklinde olabilir.
- ◆ Yardımın şekli ve miktarı kişinin ve evinin durumuna göre belirlenir.
- ◆ Basit ve orta düzey ev onarımlarında doğrudan aktarım yapılmakta ve kaynağın 6 ay içerisinde harcamasının yapılması gerekmektedir. Kapsamlı ev onarımında ve ev yapımlarında ise kaynak tahsisi sonrası harcama belgeleri karşılığında 1 yıl içerisinde kaynak aktarımı gerçekleştirilmektedir.
- ◆ İhtiyaca göre ve yardım için belirlenmiş kriterlere haiz olmak kaydıyla;
Basit ev onarımlarında 35.000 TL'ye kadar,
Orta düzey ev onarımlarında 70.000 TL'ye kadar,
Kapsamlı ev onarımlarında 100.000 TL'ye kadar,
Prefabrik ev yapımlarında 300.000 TL'ye kadar ve
Betonarme ev yapımları/ev alımlarında 500.000 TL'ye kadar destek verilmektedir.

○ Nasıl Yararlanılır?

- ◆ Yaşadığınız il veya ilçedeki Sosyal Yardımlaşma ve Dayanışma Vakfına başvurunuz. (Yerini bilmiyorsanız muhtarınızdan öğrenebilirsiniz)

○ Kimler Yararlanabilir?

- ◆ Gelir testi sonucunda "fakir" ve "muhtaç" olduğu tespit edilenler başvurabilir.

○ Yardımlar Nasıl Yapılır?

- ◆ İhtiyaca göre **nakdi** yardım ve dini bayramlar öncesinde **gıda yardımı** yapılır.

○ Nasıl Yararlanılır?

- ◆ Yaşadığınız il veya ilçedeki Sosyal Yardımlaşma ve Dayanışma Vakfına başvurunuz. (Yerini bilmiyorsanız muhtarınızdan öğrenebilirsiniz.)





Öğle Yemeği Yardımları

kadem.org.tr

○ **Kimler Yararlanabilir?**

- ◆ Milli Eğitim Bakanlığı ile işbirliği içerisinde taşımalı eğitim uygulamasından faydalanan ve okul öncesi eğitim alan tüm öğrenciler yararlanabilir.

○ **Yardımlar Nasıl Yapılır?**

- ◆ Her iki eğitim öğretim döneminde her gün öğle yemeği karşılanmaktadır.

○ **Nasıl Yararlanılır?**

- ◆ Öğrencilerin öğle yemeği evrak talep edilmeksizin karşılanmaktadır.





Yakacak Yardımı

kadem.org.tr

○ **Kimler Yararlanabilir?**

- ◆ Gelir testi sonucunda "fakir" ve "muhtaç" olduğu tespit edilenler başvurabilir.

○ **Yardımlar Nasıl Yapılır?**

- ◆ Her yıl sonbahar aylarında değişen miktarda **kömür yardımı** yapılır.

○ **Nasıl Yararlanılır?**

- ◆ Yaşadığınız il veya ilçedeki Sosyal Yardımlaşma ve Dayanışma Vakfına başvurunuz. (Yerini bilmiyorsanız muhtarınızdan öğrenebilirsiniz.)





Afet ve Acil Durum Yardımı

kadem.org.tr

○ Kimler Yararlanabilir?

- ◆ Yangın ve su baskını gibi olaylar yaşayanlar,
- ◆ Gelir testi sonucunda "fakir" ve "muhtaç" olduğu tespit edilenler ve
- ◆ 3294 sayılı Kanun kapsamındaki sosyal güvencesi olmayan ihtiyaç sahibi haneler ile sosyal güvencesi olan ancak hane içinde kişi başına düşen aylık geliri net asgari ücretin 1/3'ünden (2024 yılı için 5.667,37 TL) az olan haneler başvurabilir.

○ Yardımlar Nasıl Yapılır?

- ◆ Afet ve acil durum hallerinde, olayın meydana geldiği tarihten itibaren ilk bir ay içerisinde muhtaçlık koşulu aranmaksızın Sosyal Yardımlaşma ve Dayanışma Vakıfları tarafından afetten etkilenen kişilerin gıda, giyim, barınma vb. temel ihtiyaçlarının karşılanmasına yönelik yardımlar yapılmaktadır.
- ◆ Yardımlar hasarın durumuna göre belirlenir.
- ◆ İhtiyaca göre ve yardım için belirlenmiş kriterlere haiz olmak kaydıyla;
 - Ev onarımlarında 75.000 TL'ye kadar,
 - Prefabrik ev yapımlarında 150.000 TL'ye kadar,
 - Betonarme ev yapımlarında 200.000 TL'ye kadar destek verilmektedir.
- ◆ Ayrıca Ramazan ayı ve Kurban Bayramı öncesinde ve ihtiyaç olması halinde yıl boyunca yardım yapılabilir.

○ Nasıl Yararlanılır?

- ◆ Yaşadığınız il veya ilçedeki Sosyal Yardımlaşma ve Dayanışma Vakfına başvurunuz. (Yerini bilmiyorsanız muhtarınızdan öğrenebilirsiniz.)



Elektrik Tüketim Desteđi

kadem.org.tr

○ Kimler Yararlanabilir?

- ◆ 3294 ve 2022 sayılı Kanunlar kapsamındaki düzenli sosyal yardım programlarından faydalanan ihtiyaç sahibi haneler faydalanabilir.

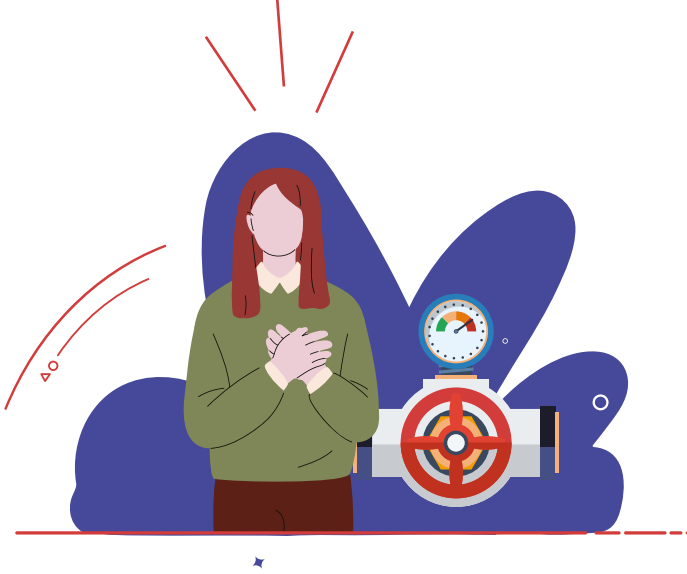
○ Yardımlar Nasıl Yapılır?

- ◆ Ödemeler aylık ve **nakdi** olarak yapılmaktadır.

○ Nasıl Yararlanılır?

- ◆ Herhangi bir kuruma başvuru yapılmasına gerek olmayıp, hak sahiplerinin kimlik kartı ve elektrik faturası ile PTT şubesine gitmeleri yeterlidir.
- ◆ Güncel destek miktarını muhtarınızdan öğrenebilirsiniz.





Doğalgaz Tüketim Desteği

kadem.org.tr

○ Kimler Yararlanabilir?

- ◆ 3294 sayılı Kanun kapsamında olan veya dönemsel ihtiyaç sahibi olup temel ihtiyaçlarını karşılayamayacak durumda oldukları Sosyal Yardımlaşma ve Dayanışma Vakıflarınca belirlenen haneler faydalanabilir.

○ Yardımlar Nasıl Yapılır?

- ◆ Isıl harita baz alınarak belirlenen tutarlar ödeme dönemlerine göre iki eşit taksitte gerçekleştirilecek olup birinci ödeme dönemi Mart/Nisan ve ikinci ödeme dönemi ise Ekim/Kasım'dır.
- ◆ Ödemeler **nakdi** olarak yapılır.

○ Nasıl Yararlanılır?

- ◆ Herhangi bir kuruma başvuru yapılmasına gerek olmayıp, hak sahiplerinin kimlik kartı ve elektrik faturası ile PTT şubesine gitmeleri yeterlidir.
- ◆ Güncel destek miktarını muhtarınızdan öğrenebilirsiniz.





Muhtaç Aylığı

kadem.org.tr

○ Kimler Yararlanabilir?

- ◆ Annesi ya da babası olmayan muhtaç çocuklar,
- ◆ Yüzde 40 veya daha fazla engeli olan muhtaçlar,
- ◆ Gelir testi sonucunda "fakir" ve "muhtaç" olduğu tespit edilenler (Sosyal güvencesi olmayan, herhangi bir gelir veya aylığı bulunmayan, mahkeme kararı veya kanunla bakım altına alınmamış olan, gelir getirici taşınır ve taşınmaz malı mevcut olmayan veya olup da bunlardan elde edeceği aylık ortalama gelirinin Vakıflar Yönetmeliği ile belirlenen muhtaç aylığı miktarını geçmeyen kişiler) başvurabilirler.

○ Yardımlar Nasıl Yapılır?

- ◆ Yardımlar her ay **nakdi** olarak verilir. 2024 yılında muhtaç engelliler ile yetim çocukların her birine aylık olarak 4.763,63 TL ödenmektedir.

○ Nasıl Yararlanılır?

- ◆ Yaşadığınız il veya ilçedeki Vakıflar Genel Müdürlüğüne başvurunuz. (Yerini bilmiyorsanız muhtarınızdan öğrenebilirsiniz.)





Terör Tazminatı

kadem.org.tr

○ Kimler Yararlanabilir?

- ◆ Terör eylemleri veya terörle mücadele sırasında fiziksel zarar gören kişiler,
- ◆ Bu saldırılarda araç gereç ve malları zarar gören kişiler,
- ◆ Terör olaylarından dolayı göç etmek zorunda kalan kişiler,
- ◆ Terör saldırısında vefat eden kişilerin mirasçıları başvurabilir.

○ Yardımlar Nasıl Yapılır?

- ◆ Yardım miktarı zararın büyüklüğüne göre belirlenir.

○ Nasıl Yararlanılır?

- ◆ Terör saldırısının yaşandığı tarihten itibaren 1 yıl içinde,
- ◆ Olayın yaşandığı il/ilçenin, valilik/kaymakamlığına başvuru yapılmalıdır.

○ Kimler Yararlanamaz?

- ◆ Terör örgütü üyesi olanlar,
- ◆ Terör örgütü üyeliği konusunda davası olanlar, dava sonuçlanana kadar bu yardımdan YARARLANAMAZ.





Öksüz ve Yetim Yardımları

kadem.org.tr

○ Kimler Yararlanabilir?

- ◆ 18 yaşını doldurmamış,
- ◆ Annesi, babası veya her ikisi de vefat etmiş,
- ◆ Bekâr,
- ◆ Muhtaç Asker Çocuğu Yardım Programından faydalanmayan,
- ◆ Sosyal hizmet kuruluşlarında bakım ya da koruma altında olmayan ve ihtiyaç sahibi olanlar faydalanabilirler.

Not: Bu yardımdan yararlananlar şartlı eğitim ve şartlı sağlık yardımlarından da faydalanabilirler.

○ Yardımlar Nasıl Yapılır?

- ◆ Her çocuk için iki ayda bir **nakdi** yardım yapılır. (2024 yılında Öksüz ve Yetim Yardım Programında şartları sağlayan hak sahibi kişilere, çocuk başına aylık 600 TL olmak üzere her iki ayda bir 1200 TL olarak banka/PTT hesabına nakdi ödeme yapılmaktadır).

○ Nasıl Yararlanılır?

- ◆ Yaşadığınız il veya ilçedeki Sosyal Yardımlaşma ve Dayanışma Vakfına başvurunuz. (Yerini bilmiyorsanız muhtarınızdan öğrenebilirsiniz.)
- ◆ Evde birden fazla öksüz veya yetim varsa, her bir çocuk için yardım başvurusu yapılabilir.
- ◆ Başvuru, sağ olan anne veya baba tarafından yapılmalıdır.
- ◆ Anne ve babanın her ikisi de vefat etmiş ise başvuru, çocuğun yasal velisi ya da vasisi tarafından yapılmalıdır.



65 Yaş Aylığı

kadem.org.tr

○ Kimler Yararlanabilir?

- ◆ Sağlık sigortası olmayan,
- ◆ Nafaka almayan,
- ◆ Sosyal Hizmetler Kanununa göre harçlık almayan,
- ◆ Yurt içi - yurt dışı ayrımı yapılmaksızın sosyal güvenlik kurumlarından bir gelir veya aylık hakkından yararlanmayan,
- ◆ Yeşil Kart sahibi veya
- ◆ Aylık bağlanacak kişinin kendisi ve eşi dikkate alınmak suretiyle kişi başına düşen aylık geliri net asgari ücretin 1/3'ünden (2024 yılı için 5.667,37 TL) az olan 65 yaş üstü vatandaşlarımız başvuruda bulunabilir.

○ Yardımlar Nasıl Yapılır?

- ◆ Ödemeler aylık olarak **nakdi** şekilde yapılmaktadır.
- ◆ Yardım miktarı her yıl değişmektedir. (2024 dönemi için bu tutar, 3.504,84 TL olarak belirlenmiştir.)

○ Nasıl Yararlanılır?

- ◆ Yaşadığınız il veya ilçedeki Sosyal Yardımlaşma ve Dayanışma Vakfına başvurunuz. (Yerini bilmiyorsanız muhtarınızdan öğrenebilirsiniz.)





Genel Sağlık Sigortası (GSS) Prim Ödemeleri

kadem.org.tr

○ Kimler Yararlanabilir?

- ◆ Sosyal güvencesi olmayan tüm vatandaşlar başvurabilir.

○ Yardımlar Nasıl Yapılır?

- ◆ Başvuru şartlarına uyan kişilerin Genel Sağlık Sigortası Aile ve Sosyal Hizmetler Bakanlığı tarafından ödenir.

○ Nasıl Yararlanılır?

- ◆ Yaşadığınız il veya ilçedeki Sosyal Yardımlaşma ve Dayanışma Vakfına başvurunuz. (Yerini bilmiyorsanız muhtarınızdan öğrenebilirsiniz.)





Aşevleri

kadem.org.tr

○ **Kimler Yararlanabilir?**

- ◆ 3294 sayılı Kanun kapsamındaki yaşlı, engelli, hasta olan ve evinde yemek yapabilecek durumda olmadığı (gerekli yemek yapma araçlarına sahip olmayanlar, evsizler vb.) belirlenen kişiler faydalanabilir.

○ **Yardımlar Nasıl Yapılır?**

- ◆ Günlük olarak sıcak yemek hizmeti verilmektedir.

○ **Nasıl Yararlanılır?**

- ◆ Yaşadığınız il veya ilçedeki Sosyal Yardımlaşma ve Dayanışma Vakfına başvurunuz. (Yerini bilmiyorsanız muhtarınızdan öğrenebilirsiniz.)



Eđitim ve Çocuk Yardımları





Şartlı Eğitim Yardımları



Yükseköğrenim Yardımları



Doğum Yardımı



Çoklu Doğum Yardımı



Sosyal ve Ekonomik
Destek (SED)



Şartlı Eğitim Yardımları (Nakdi Yardım)

kadem.org.tr

○ Kimler Yararlanabilir?

- ◆ Gelir testi sonucunda “fakir” ve “muhtaç” olduğu tespit edilenler başvurabilir.
- ◆ Başvuru, anaokulu ile lise son sınıf arasındaki öğrenciler için yapılabilir.

○ Yardımlar nasıl Yapılır?

- ◆ Örgün eğitim dönemi içerisinde aylık 4 günden fazla devamsızlık yapılmaması şartıyla iki ayda bir düzenli **nakdi** yardım yapılır.
- ◆ Başvurulan evde hiç kimsenin sigortalı olmaması gerekir.
- ◆ İlk ve orta öğretim çağında çocuğu bulunan aileler faydalanabilmektedir.
İlköğretim erkek öğrenci aylık 90 TL, kız öğrenci aylık 100 TL;
Ortaöğretim erkek öğrenci aylık 130 TL, kız öğrenci aylık 150 TL
Ödemeler her ay için hesaplanıp 2 ayda bir yapılmaktadır.

○ Nasıl Yararlanılır?

- ◆ Yaşadığınız il veya ilçedeki Sosyal Yardımlaşma ve Dayanışma Vakfına başvurunuz. (Yerini bilmiyorsanız muhtarınızdan öğrenebilirsiniz.)
- ◆ Yardım, PTT aracılığıyla öncelikle ANNELERE yapılır.



Şartlı Eğitim Yardımları (Ayni Yardım)

kadem.org.tr

○ Kimler Yararlanabilir?

- ◆ Gelir testi sonucunda "fakir" ve "muhtaç" olduğu tespit edilenler başvurabilir.
- ◆ Başvuru, anaokulu ile lise son sınıf arasındaki öğrenciler için yapılabilir.

○ Yardımlar Nasıl Yapılır?

- ◆ Muhtaç ailelerin çocuklarının **ayakkabı, çanta, kırtasiye** gibi temel okul ihtiyaçları Sosyal Yardımlaşma ve Dayanışma Vakfı tarafından karşılanır.
- ◆ Yardım miktarı öğrencinin cinsiyetine ve okuluna (ilköğretim ya da ortaöğretim) göre her yıl değişir.

○ Nasıl Yararlanılır?

- ◆ Yaşadığınız il veya ilçedeki Sosyal Yardımlaşma ve Dayanışma Vakfına başvurunuz. (Yerini bilmiyorsanız muhtarınızdan öğrenebilirsiniz.)
- ◆ Her örgün eğitim gören çocuk için okuldan öğrenim belgesi alınmalıdır.





Yükseköğrenim Yardımları

kadem.org.tr

○ Kimler Yararlanabilir?

- ◆ Ön lisans öğrencileri, Lisans öğrencileri, Ön lisans mezunu olup lisans eğitimi veren okullara ara vermeden Dikey Geçiş Sınavı ile kayıt yaptıran öğrenciler, Hazırlık sınıfında okuyanlar dışındaki lisansüstü öğrenim gören öğrenciler,
- ◆ Vakıf üniversitesi öğrencileri ve
- ◆ İkinci öğretim öğrencileri başvurabilir.

Öncelikli öğrenci statüsünde değerlendirilme şartları ise şunlardır:

- ◆ Şehit çocukları (şehit bekâr ise bekâr kardeşi)
- ◆ Gazi çocukları (Gazi bekâr ise kendisi)
- ◆ Sağlık kurulu raporu ile %40 ve üzeri engeli olanlar,
- ◆ Anne veya babası vefat etmiş olanlar,
- ◆ Lise ve dengi öğrenimlerini Aile ve Sosyal Hizmetler Bakanlığına bağlı yetiştirme yurtlarında barınarak tamamlayanlar,
- ◆ Lise ve dengi öğrenimlerini Darüşşafaka Lisesinde tamamlayanlar,
- ◆ Bakanlık tarafından belirlenen kıstaslara göre amatör milli sporcu olan öğrenciler ve
- ◆ ÖSYM sınavında sayısal, sözel, eşit ağırlık ve dil puan türlerinde ham puan bazında ilk yüze giren öğrenciler.

○ Yardımlar Nasıl Yapılır?

- ◆ Öğrencilere temel ihtiyaçlarının karşılanması amacıyla Sosyal Yardımlaşma Vakfı imkânları ve/veya vakfa şartlı yapılan bağış kaynağı kullanılarak düzenlilik arz etmeyen **ayni/nakdi** yardımlar yapılmaktadır.

○ Nasıl Yararlanılır?

- ◆ Yaşadığınız il veya ilçedeki Sosyal Yardımlaşma ve Dayanışma Vakfına başvurunuz. (Yerini bilmiyorsanız muhtarınızdan öğrenebilirsiniz.)



Çoklu Doğum Yardımları

kadem.org.tr

○ Kimler Yararlanabilir?

- ◆ Bu yardım, 15.05.2015 tarihinde ve sonrasında gerçekleşen canlı doğumlar için verilir.
- ◆ Türkiye Cumhuriyeti vatandaşı olan her hamile kadın (Yurt dışında yaşayanlar dahil),
- ◆ Yeşil veya Mavi Kart sahipleri başvurabilir.
- ◆ Başvuru önceliği annenindir. Annenin Türk vatandaşı/ Mavi kartlı ya da sağ olmaması halinde, başvuru aynı şartları taşıyan baba tarafından yapılmaktadır.

○ Yardımlar Nasıl Yapılır?

- ◆ Yardımlar bir kereye mahsus şekilde **nakdi** olarak yapılır.
- ◆ Yardım miktarı çocuk sayısına göre değişir. (2024 yılında belirlenen orana göre, birinci çocuk için 300 TL, ikinci çocuk için 400 TL, üçüncü ve sonraki çocuklar için 600 TL maddi destek sağlanır.)
- ◆ Ödemeler tek seferliktir.

○ Nasıl Yararlanılır?

- ◆ Yaşadığınız il veya ilçedeki Aile ve Sosyal Hizmetler Müdürlüğüne başvurunuz. (Yerini bilmiyorsanız muhtarınızdan öğrenebilirsiniz.)





Sosyal ve Ekonomik Destek (SED)

kadem.org.tr

○ Kimler Yararlanabilir?

- ◆ Maddi gerekçelerle devletin haklarında tedbir kararı aldığı ve desteklendikleri takdirde ailesine verilebilecek çocuklar,
- ◆ Maddi gerekçelerle sosyal hizmet kuruluşlarında bakılan ve desteklendikleri takdirde ailesine verilebilecek çocuklar,
- ◆ Olağanüstü bir felaket, tabii afet, hastalık veya kaza geçirerek belirli bir süre kendisinin ve geçindirmekle yükümlü bulunduğu aile fertlerinin temel ihtiyaçlarını karşılayamayacak durumda olanlar ile hayati tehlike arz eden ve ameliyat gerektiren durumlarla karşılaşan veya vefat eden kişilerin çocukları,
- ◆ 18 yaşını doldurup sosyal hizmet kuruluşundan ayrılan, meslek edindirme kurslarına devam eden gençler yararlanabilir.

○ Yardımlar Nasıl Yapılır?

- ◆ Okul öncesi çocuklara, ilköğretim, ortaöğretim ve yükseköğretime devam eden çocuklara,
- ◆ Ortaöğretim seviyesinde olup okula devam etmeyen çocuklara,
- ◆ Reşit olup sosyal hizmet kuruluşundan ayrılan gençlere değişen miktarlarda **nakdi** yardım yapılır.

○ Nasıl Yararlanılır?

- ◆ Yaşadığınız il veya ilçedeki Aile ve Sosyal Hizmetler Müdürlüğüne başvurunuz (Yerini bilmiyorsanız muhtarınızdan öğrenebilirsiniz.)
- ◆ Ayrıca, İl Müdürlüğü veya Sosyal Hizmet Merkezi Müdürlüklerine şahsen, dilekçeyle ve e -devlet üzerinden elektronik ortamda başvuruda bulunulabilir.

Saęlık Yardımları





Şartlı Sağlık Yardımı



Engelli İhtiyaç Yardımı



Evde Bakım Yardımı



Ulusal Vefa Programı



Engelli Aylığı



Tüberküloz ve SSPE Yardımı



Kronik Hastalara Kesintisiz Güç
Kaynağı ve Birikmiş Elektrik
Borcu Desteği



Şartlı Sağlık Yardımları

kadem.org.tr

○ Kimler Yararlanabilir?

- ◆ İhtiyaç sahibi,
- ◆ 0-6 yaş arası çocuklar,
- ◆ Veya hamileler,
- ◆ Gelir testi sonucunda "fakir" ve "muhtaç" olduğu tespit edilenler başvurabilir.

○ Yardımlar Nasıl Yapılır?

- ◆ Sağlık Bakanlığı'nın belirlediği tarihlerde sağlık kontrollerinin yaptırılması koşulu ile 2 ayda bir düzenli **nakdi** yardım sağlanır.
- ◆ Program kapsamında, 0-6 yaş arası çocuklara, kız veya erkek fark etmeksizin aylık 100 TL (en fazla 72 ay), gebe kadınlara aylık 200 TL (en fazla 9 ay), lohusa kadınlara aylık 300 TL (en fazla 2 ay) ve hastanede doğum gerçekleştiren kadınlara bir kereye mahsus olmak üzere 500 TL tutarında nakdi yardım yapılmaktadır.
- ◆ Doğum sonrası 2 kereye mahsus **lohusalık takip ödemesi** yapılır.
- ◆ Doğum öncesi yardım için doktordan gebe olduğunuza dair rapor almalısınız.
- ◆ Doğum sonrası yardım için 0-60 ay arası bebeğin sağlık ocağında düzenli kontrollerini yaptırmalısınız.

○ Nasıl Yararlanılır?

- ◆ Yaşadığınız il veya ilçedeki Sosyal Yardımlaşma ve Dayanışma Vakfına başvurunuz. (Yerini bilmiyorsanız muhtarınızdan öğrenebilirsiniz.)



Engelli İhtiyaç Yardımları

kadem.org.tr

○ **Kimler Yararlanabilir?**

- ◆ Engelli olup, ihtiyaç duyduğu araç gereçleri sosyal güvencesi tarafından karşılanmayan herkes başvurabilir.

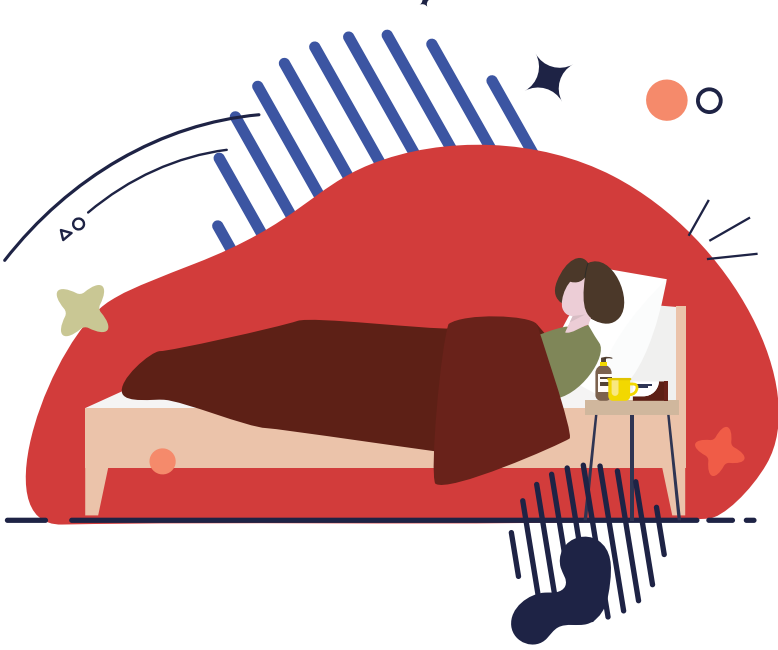
○ **Yardımlar nasıl yapılır?**

- ◆ Yardım miktarı, medikal malzeme, engelli aracı veya ithal ilacın fiyatına göre değişmektedir.

○ **Nasıl Yararlanılır?**

- ◆ Yaşadığınız il veya ilçedeki Sosyal Yardımlaşma ve Dayanışma Vakfına başvurunuz. (Yerini bilmiyorsanız muhtarınızdan öğrenebilirsiniz.)





Evde Bakım Yardımları

kadem.org.tr

○ Kimler Yararlanabilir?

- ◆ Her ne ad altında olursa olsun her türlü gelirler toplamı esas alınmak suretiyle hane içinde kişi başına düşen ortalama aylık gelir tutarının asgari ücretin aylık net tutarının 2/3' ünden daha az olduğunun tespit edilmesi,
- ◆ 18 yaşından büyükler için düzenlenen engelli sağlık kurulu raporunda "ağır engelli" veya "tam bağımlı",
- ◆ 18 yaşından küçükler için düzenlenen engelli sağlık kurulu raporunda ise "ağır engelli" veya "Çok ileri düzeyde özel gereksinimi vardır", "Belirgin özel gereksinimi vardır" ve "Özel koşul gereksinimi var" ifadelerinden birinin yer alması gerekmektedir.

○ Yardımlar Nasıl Yapılır?

- ◆ Yüzde 40-69 engelli olanlara,
- ◆ Yüzde 70 ve üzeri engelli raporu bulunanlara,
- ◆ 18 yaş altı engelli yakını olanlara,
- ◆ Ağır silikozis hastalarına farklı miktarlarda nakdi yardım yapılır.
- ◆ Başvuru sahibine, tam teşekküllü bir hastanenin sağlık kurulu tarafından "tam bağımlı" raporu verilmiş olması gerekmektedir.

○ Nasıl Yararlanılır?

- ◆ Yaşadığınız il veya ilçedeki Aile ve Sosyal Hizmetler Müdürlüğüne başvurunuz. (Yerini bilmiyorsanız muhtarınızdan öğrenebilirsiniz.)



Ulusal Vefa Programı

kadem.org.tr

○ Kimler Yararlanabilir?

- ◆ İhtiyaç sahibi 65 yaş üstü vatandaşlar ile engelli vatandaşlar faydalanabilir.

○ Yardımlar Nasıl Yapılır?

- ◆ Yaşlı ve engelli vatandaşların; ev temizliği ve kişisel bakımları gibi zaruri ihtiyaçlarının karşılanmasına yönelik geliştirilmiş sosyal hizmet projesidir.
- ◆ Yardım ihtiyaçlar doğrultusunda **ayni** olarak yapılmaktadır.

○ Nasıl Yararlanılır?

- ◆ Yaşadığınız il veya ilçedeki Aile ve Sosyal Hizmetler Müdürlüğüne başvurunuz. (Yerini bilmiyorsanız muhtarınızdan öğrenebilirsiniz.)





Engelli Aylığı

kadem.org.tr

○ Kimler Yararlanabilir?

- ◆ Hastaneden alınan sağlık raporuna göre yüzde 40 ve daha fazla engeli bulunan,
- ◆ Sosyal Güvenlik Kurumlarından hiçbirine tabi olmayan,
- ◆ Muhtaçlığı Sosyal Yardımlaşma ve Dayanışma Vakfı tarafından belgelenen,
- ◆ Hane içinde kişi başına düşen aylık geliri net asgari ücretin 1/3'ünden (2024 yılı için 5.667,37-TL) az olan ve
- ◆ 18 yaşından büyük engelliler ya da 18 yaşından küçük engelli yakını bulunan kişiler bu yardımdan faydalanabilir.

○ Yardımlar Nasıl Yapılır?

- ◆ Engel durumuna göre her yıl değişen miktarlarda **nakdi** yardım yapılır.
- ◆ %70 ve üzeri engel oranına sahip engelliler, %40 – %69 engel oranına sahip engellilere oranla daha yüksek aylık almaktadırlar.
- ◆ -Bu miktarlar 2024 yılında %40-%69 arası engelliler için 2.797,80 TL; %70 ve üzeri engelliler için 4.196,70 TL olarak belirlenmiş olup ödemeler aylık yapılmaktadır.

○ Nasıl Yararlanılır?

- ◆ Yaşadığınız il veya ilçedeki Sosyal Yardımlaşma ve Dayanışma Vakfına başvurunuz. (Yerini bilmiyorsanız muhtarınızdan öğrenebilirsiniz.)



Tüberküloz ve SSPE Yardımı

kadem.org.tr

○ Kimler Yararlanabilir?

- ◆ Sosyal Yardımlaşma ve Dayanışma Vakıfları tarafından, ihtiyaç sahibi olduğu tespit edilen,
- ◆ Tüberküloz ve SSPE hastalığı olan kişiler başvurabilir.

○ Yardımlar Nasıl Yapılır?

- ◆ Hastanın durumuna göre her yıl değişen miktarlarda **nakdi** yardım yapılır.
- ◆ Ödemeler her ay PTT üzerinden kişilerin hesaplarına yatırılır.

○ Tüberküloz Tanısı Konulmuş Hastalarda Yardım Süreleri

- ◆ Tüberküloz hastalarına yapılan yardım, belli süre ile sınırlıdır.
- ◆ Önceden tedavi görmemiş tüberküloz hastaları için 6 ay tam +6 ay idame,
- ◆ İlaçla tedavi olan tüberküloz hastası için 24 ay tam +6 ay idame,
- ◆ Menenjit tüberküloz hastası için 12 ay tam +6 ay idame,
- ◆ Kemik tüberküloz hastası için 9 ay tam +6 ay idame yardımları yapılır.

○ Nasıl Yararlanılır?

- ◆ Yaşadığınız il veya ilçedeki Sosyal Yardımlaşma ve Dayanışma Vakfına başvurunuz. (Yerini bilmiyorsanız muhtarınızdan öğrenebilirsiniz.)
- ◆ 18 yaşından küçük olanlar veya bizzat başvuramayanlar, **velisi** veya **vasisi** aracılığıyla başvurabilir.



Kronik Hastalara Kesintisiz Güç Kaynağı ve Birikmiş Elektrik Borcu Desteęi

kadem.org.tr

○ Kimler Yararlanabilir?

- ◆ Hastanın kendisi,
- ◆ Hastanın sağlık gerekçesiyle evden çıkamayacak durumda bulunması söz konusu ise hastanın vekili, vasisi veya velisi tarafından hasta adına başvuru yapılabilir.

○ Yardımlar Nasıl Yapılır?

- ◆ Kesintisiz Güç Kaynağı Desteği ve Birikmiş Elektrik Borcu Desteği için üst sınır belirlenmemiş olup, vakıf mali imkanlarınca yapılabilmektedir.
- ◆ Birikmiş Elektrik Borcu Desteği ve Kesintisiz Güç Kaynağı Desteği tek seferlik yapılmaktadır.

○ Nasıl Yararlanılır?

- ◆ Yaşadığınız il veya ilçedeki Sosyal Yardımlaşma ve Dayanışma Vakfına başvurunuz. (Yerini bilmiyorsanız muhtarınızdan öğrenebilirsiniz.)



İş Kurma ve İşsizlik Yardımları





İşsizlik Sigortası



Kendi İşini Kurma Desteği (İŞKUR)



İşsizlik Sigortası

kadem.org.tr

○ Kimler Yararlanabilir?

- ◆ Kendi istek ve kusuru dışında işsiz kalanlar,
- ◆ İşten çıkarılmadan önceki son 120 gün içinde prim ödeyerek çalışmış olanlar,
- ◆ Son 3 yıl içinde en az 600 gün işsizlik sigortası primi ödemiş olanlar başvurabilir.

○ Yardımlar Nasıl Yapılır?

- ◆ Yardım miktarı her yıl asgari ücrete göre değişmektedir.
- ◆ Çalışılan dönemdeki ücret arttıkça, işsizlik sigortası ödeneği de artar.
- ◆ Süre sınırı vardır.
- ◆ İşsizlik maaşı, PTT şubelerinden her ay **nakit** olarak alınır.

○ Nasıl Yararlanılır?

- ◆ İşten çıkartıldıktan sonra, 30 gün içinde en yakın İŞKUR'a şahsen ya da İŞKUR'un internet sitesi üzerinden başvurabilirsiniz.
- ◆ 30 gün içinde başvuru yapılmazsa, geç kalınan süre, alınacak olan toplam maaş süresinden düşülür.





Kendi İşini Kurma Desteęi (İŞKUR)

kadem.org.tr

○ **Kimler Yararlanabilir?**

- ◆ İŞKUR' a kayıtlı olan,
- ◆ %40 ve üzeri engelli olduğuna dair tıbbi raporu bulunan,
- ◆ 18 yaşını tamamlayan,
- ◆ Hangi sebeple olursa olsun emekli olmayan,
- ◆ Kendi üzerine aktif olarak kayıtlı işyeri/işletme olmayan,
- ◆ İşyerinin kurulacağı il sınırları içinde ikamet eden,
- ◆ Girişimcilik eğitim programı sertifikasına sahip olan,
- ◆ Kurulacak iş ile ilgili başka mevzuatlarda aranılan diploma, sertifika, izin vb. belgelere sahip olan ve
- ◆ Herhangi bir icra dosyası bulunmayan kişiler başvurabilir.
- ◆ Ayrıca yukarıda belirtilen şartları sağlayan eski hükümlüler de bu destek programından faydalanabilirler.

○ **Yardımlar Nasıl Yapılır?**

- ◆ İŞKUR, engelli kişilere her yıl değişen miktarlarda **hibe** desteği sağlanmaktadır.

○ **Nasıl Yararlanılır?**

- ◆ İŞKUR'un internet sitesinden temin edilip doldurulan proje başvuru formu,
- ◆ En az %40 engelli olduğunu gösteren sağlık raporu ile birlikte,
- ◆ Yaşadığınız şehirdeki İŞKUR'a başvurabilirsiniz. (Adresi muhtarınızdan öğrenebilirsiniz)



İndirimler



■○

Şehirlerarası Yolcu
Otobüslerinde İndirim

■○

Türk Hava Yolları'nda
İndirim

■○

Müze ve Ören Yerlerinde
İndirim

■○

Milli Parklarda
İndirim

■○

GSM Şebekelerinde
Uygulanan İndirim



Şehirlerarası Yolcu Otobüslerinde İndirim

kadem.org.tr

○ **Kimler Yararlanabilir?**

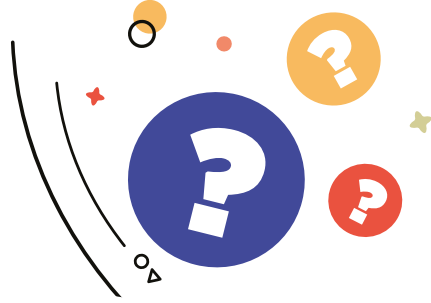
- ◆ Yüzde 40 ve üzeri engelli kişiler ile onların refakatçileri faydalanabilir.

○ **Yardımlar Nasıl Yapılır?**

- ◆ Şehirlerarası yolcu otobüslerinde geçerli ücretin yüzde 30'u oranında indirim sağlanmaktadır.

○ **Nasıl Yararlanılır?**

- ◆ Engelli kimlik kartı ile bu indirimden yararlanılabilir.
- ◆ Engelli kimlik kartı, yaşanılan il veya ilçedeki Aile ve Sosyal Hizmetler Müdürlüğünden alınabilir. (Kurumun adresini muhtarınızdan öğrenebilirsiniz.)





Türk Hava Yolları'nda İndirim

kadem.org.tr

○ Kimler Yararlanabilir?

- ◆ Yüzde 40 ve üzeri engelli kişiler ile onların refakatçileri faydalanabilir.

○ Yardımlar Nasıl Yapılır?

- ◆ Engelli indirimini yurt içi uçuşlarda %20, Türkiye çıkışlı ya da varışlı yurt dışı uçuşlarda ise %25 oranla uygulanmaktadır.

○ Nasıl Yararlanılır?

- ◆ Engelli kimlik kartınız varsa bu indirimden yararlanabilirsiniz.
- ◆ Engelli kimlik kartı, yaşanılan il veya ilçedeki Aile ve Sosyal Hizmetler Müdürlüğünden alınabilir. (Kurumun adresini muhtarınızdan öğrenebilirsiniz.)





Müze ve Ören Yerlerinde İndirim

kadem.org.tr

○ Kimler Yararlanabilir?

- ◆ Yüzde 40 ve üzeri engelliler ile onların refakatçileri yararlanabilir.

○ Yardımlar Nasıl Yapılır?

- ◆ Devlete ait tüm müze ve ören yerlerine **ücretsiz** girilebilir.

○ Nasıl Yararlanılır?

- ◆ Engelli kimlik kartınız varsa bu indirimden yararlanabilirsiniz.
- ◆ Engelli kimlik kartı, yaşadığınız il veya ilçedeki Aile ve Sosyal Hizmetler Müdürlüğünden alınabilir. (Kurumun adresini muhtarınızdan öğrenebilirsiniz.)





Milli Parklarda İndirim

kadem.org.tr

○ **Kimler Yararlanabilir?**

- ◆ Yüzde 40 ve üzeri engelliler ile onların refakatçileri yararlanabilir.

○ **Yardımlar Nasıl Yapılır?**

- ◆ Tüm milli parklara ücretsiz girilebilir.

○ **Nasıl Yararlanılır?**

- ◆ Engelli kimlik kartınız varsa bu indirimden yararlanabilirsiniz.
- ◆ Engelli kimlik kartı, yaşanılan il veya ilçedeki Aile ve Sosyal Hizmetler Müdürlüğünden alınabilir. (Kurumun adresini muhtarınızdan öğrenebilirsiniz.)





GSM Şebekelerinde Uygulanan İndirim

kadem.org.tr

○ **Kimler Yararlanabilir?**

- ◆ Yüzde 40 ve üzeri engelliler yararlanabilir.

○ **Yardımlar Nasıl Yapılır?**

- ◆ Başvurulan GSM şirketinin engellilere özel tarifelerinden yararlanabilirsiniz.

○ **Nasıl Yararlanılır?**

- ◆ Engelli kimlik kartınız varsa bu indirimden faydalanabilirsiniz.
- ◆ Engelli kimlik kartı, yaşanılan il veya ilçedeki Aile ve Sosyal Hizmetler Müdürlüğünden alınabilir. (Kurumun adresini muhtarınızdan öğrenebilirsiniz.)



Tarım Destekleri





Genç Çiftçi Desteđi



Genç Çiftçi Desteđi

kadem.org.tr

○ **Kimler Yararlanabilir?**

- ◆ 18-41 yaş arası,
- ◆ Lise Mezunu,
- ◆ Ziraat fakültesi, Veterinerlik Fakültesi, tarımla ilgili yüksekökol mezunu olanlar,
- ◆ Askerlik görevini yapmış ya da muaf olanlar,
- ◆ Üniversiteler tarafından verilen Tarımsal Kredi Eğitim Sertifikasına sahip olanlar,
- ◆ SGK'ya kayıtlı ücretli çalışan olmayanlar,
- ◆ Kredi başvurusunu bizzat kendi adına yapacak olanlar,
- ◆ Kredi vadesi boyunca tarımsal faaliyetlerin yürütüleceği yerde ikamet edecek olanlar başvuruda bulunabilir.

○ **Yardımlar Nasıl Yapılır?**

- ◆ Başvurunuzun onaylanması halinde Tarım Bakanlığı her yıl değişen miktarda **hibe** desteği verir.

○ **Nasıl Yararlanılır?**

- ◆ www.gencciftci.tarim.gov.tr adresinden ön kayıt yaptırarak asıl başvuru için yaşadığınız il/ilçedeki Tarım Müdürlüklerine müracaat ediniz.

○ **Kimler Yararlanamaz?**

- ◆ Öğrenciler,
- ◆ Vergi mükellefleri,
- ◆ Kendisi veya eşi ücretli çalışanlar,
- ◆ Daha önce yararlananlar, projesi reddedilenler, iptal edilenler ve sözleşmeden vazgeçenler,
- ◆ Hayvansal üretim projelerinde kendi ya da eşi adına 15'ten fazla büyükbaş, 50'den fazla küçükbaş hayvan ve kovan sahipleri FAYDALANAMAZLAR.



Şehit Yakınları ve Gazilere Tanınan Haklar

■○

Şehit ve Gazilere Yönelik
Yardımlar

■○

Ücretsiz Seyahat Kartı

■○

İstihdam Hakkı

■○

Faizsiz Konut Kredisi

■○

Kira Yardımı

■○

Elektrik İndirimi

■○

Su İndirimi



Şehit ve Gazilere Yönelik Yardımlar

kadem.org.tr

○ **Kimler Yararlanabilir?**

- ◆ Şehit yakını ve gaziler başvuruda bulunabilir.
- ◆ Bununla birlikte vefat ve yaralı bilgisi iletilen kişilerin ihtiyaçlarına yönelik kaynak aktarımları, başvuru veya talep beklenmeksizin re'sen gerçekleştirilmektedir.

○ **Yardımlar Nasıl Yapılır?**

- ◆ Şehit yakınları ve gazilerin muhtelif ihtiyaçlarının karşılanabilmesi amacıyla nakdi olarak yapılır.
- ◆ Vefat ve yaralı bilgisi iletilen kişiler için 25.000 TL'yi geçmeyecek şekilde kaynak aktarımı gerçekleştirilmektedir.

○ **Nasıl Yararlanılır?**

- ◆ Yaşadığınız il veya ilçedeki Sosyal Yardımlaşma ve Dayanışma Vakfına başvurunuz. (Yerini bilmiyorsanız muhtarınızdan öğrenebilirsiniz.)



Ücretsiz Seyahat Kartı

kadem.org.tr

○ Kimler Yararlanabilir?

- ◆ Harp ve vazife başında hayatını kaybedenlerin eşleri, anne ve babaları, evli olmayan 25 yaşını doldurmamış çocukları,
- ◆ Harp veya vazife malulü olup aylık almakta iken hayatını kaybedenlerin eşleri, anne ve babaları, evli olmayan 25 yaşını doldurmamış çocukları,
- ◆ Harp ve vazife malulü sayılmaları sebebiyle aylık alanların kendileri, eşleri, anne ve babaları, evli olmayan 25 yaşını doldurmamış çocukları,
- ◆ Harp veya vazife malulü sayılmaları sebebiyle aylık almakta iken, sınıf veya görev değiştirerek çalışmaya devam edenler,
- ◆ 15 Temmuz darbe girişiminde hayatını kaybedenlerin eşleri, anne ve babaları, evli olmayan ve yirmi beş yaşını doldurmamış çocukları ile (667 KHK),
- ◆ 15 Temmuz darbe girişiminde malul olan ve malul sayılacak derecede yarası olmayan vatandaşlarımızın, kendileri, eşleri, anne ve babaları, evli olmayan ve yirmi beş yaşını doldurmamış çocukları,
- ◆ Ya da sigortalı olmayı gerektiren bir işte çalışmaya başlamış fakat bu aylıkları kesilmesi gerekmeyenlerin kendileri, eşleri, anne ve babaları, evli olmayan 25 yaşını doldurmamış çocukları yararlanabilir.

○ Yardımlar Nasıl Yapılır?

- ◆ Demir ve deniz yollarının şehir içi ve şehirler arası hatlarından,
- ◆ Şehir içi toplu taşıma hizmetlerinden **ücretsiz** yararlanma hakkı verilir.

○ Nasıl Yararlanılır?

- ◆ Yaşadığınız il veya ilçedeki Aile ve Sosyal Hizmetler Müdürlüğüne başvurunu (Yerini bilmiyorsanız muhtarınızdan öğrenebilirsiniz).



İstihdam Hakkı

kadem.org.tr

○ Kimler Yararlanabilir?

- ◆ Şehit yakınları, gaziler ve gazi yakınları faydalanabilir.

○ Yardımlar Nasıl Yapılır?

- ◆ Vazife ve harp malullüğü kapsamında hayatını kaybeden TSK mensubu/güvenlik görevlisi yakınlarına 2, malul olanların yakınlarına 1 istihdam hakkı verilir.
- ◆ Vazife ve harp malullüğü kapsamında hayatını kaybeden/malul olan diğer kamu görevlisi yakınlarına 1 istihdam hakkı verilir.
- ◆ Terör eylemleri sebebiyle hayatını kaybeden sivil vatandaşların yakınlarına 1 istihdam hakkı verilir. Kişi terör eylemi sebebiyle engelli hale gelmişse kendisine istihdam hakkı verilir.

○ Nasıl Yararlanılır?

- ◆ Yaşadığınız yerdeki Aile ve Sosyal Hizmetler Bakanlığı İl Müdürlüğü Şehit Yakınları ve Gazilere Hizmet Birimi'ne başvurunuz. (Yerini bilmiyorsanız muhtarınızdan öğrenebilirsiniz.)





Faizsiz Konut Kredisi

kadem.org.tr

○ **Kimler Yararlanabilir?**

- ◆ Şehit aileleri, harp ve vazife malulleri ile bu kişilerin dul ve yetimleri yararlanabilir.

○ **Yardımlar Nasıl Yapılır?**

- ◆ Ziraat Bankası'ndan faizsiz 20 yıl vadeli konut kredisi alınabilmektedir.

○ **Nasıl Yararlanılır?**

- ◆ Kredi talebini belirten dilekçe,
- ◆ SGK tarafından verilecek hak sahipliği belgesi,
- ◆ Nüfus cüzdanının onaylı örneği,
- ◆ Alınacak evin sahibine ait tapu veya onaylı örneği ile Ziraat Bankası şubelerine başvuru yapabilirsiniz.





Kira Yardımları

kadem.org.tr

○ Kimler Yararlanabilir?

- ◆ Şehit olan subay, astsubay, uzman çavuş, uzman erbaş ve sivil memurların eşleriyle çocukları yararlanabilir.

○ Yardımlar Nasıl Yapılır?

- ◆ Kamu konutundan yararlanmayanların 10 yıl boyunca oturdukları evin kira bedeli devlet tarafından karşılanır.

○ Nasıl Yararlanılır?

- ◆ Terörle mücadele kapsamında olduğunu gösterir belge,
- ◆ Kira yardımından faydalanmak istediğine dair dilekçeyle,
- ◆ Jandarma Genel Komutanlığı Lojman Başkanlığı'na başvurulmalıdır. (Kurumun adresini ve gerekli belgeleri muhtarınızdan öğrenebilirsiniz.)
- ◆ Kiralanan konutun kullanım alanı net 120 metrekareyi geçemez. (Yakıt, su, elektrik ve aidatlar hak sahibi tarafından karşılanır.)





Elektrik İndirimi

kadem.org.tr

○ **Kimler Yararlanabilir?**

- ◆ Muharip ve malul gaziler ile hayatını kaybeden gazilerin eşleri faydalanabilir.

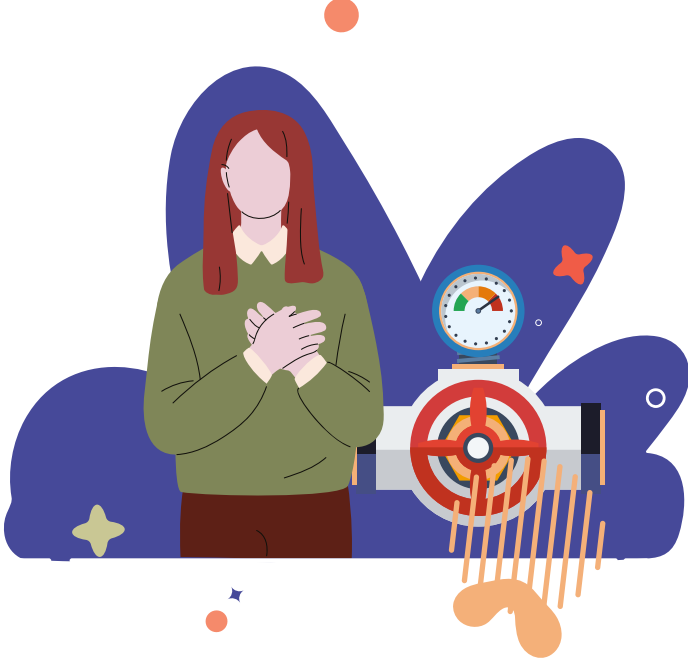
○ **Yardımlar Nasıl Yapılır?**

- ◆ Yaşadıkları evdeki elektrik tüketiminin yüzde 40'ı oranında indirim uygulanır.

○ **Nasıl Yararlanılır?**

- ◆ Yaşadığınız il veya ilçe belediyesine başvurabilirsiniz.
- ◆ Bu haktan devamlı yararlanabilmek için her yıl ocak ayında aynı belgenin elektrik dağıtım müessesesine onaylatılması yeterlidir.





Su İndirimi

kadem.org.tr

○ Kimler Yararlanabilir?

- ◆ 1005 ve 3292 sayılı kanunlara göre aylık bağlananlar, malûl gazi olarak aylık bağlanmış olanlar ve şehit dul ve yetimi sıfatıyla aylık veya gelir bağlanmış bulunanlar bu destekten faydalanabilir.

○ Yardımlar Nasıl Yapılır?

- ◆ Belediyelerce tahakkuk ettirilecek su ücreti, % 50'den az indirim içermemek üzere belediye meclisleri tarafından belirlenecek tarife üzerinden alınır.

○ Nasıl Yararlanılır?

- ◆ Yaşadığınız il veya ilçedeki Aile ve Sosyal Hizmetler Müdürlüğüne başvurunu (Yerini bilmiyorsanız muhtarınızdan öğrenebilirsiniz).
- ◆ Bu haktan devamlı yararlanabilmek için her yıl ocak ayında aynı belgenin belediyeye onaylatılması yeterlidir.



BÖLGESEL YARDIMLAR

Türkiye’de her il ve ilçe belediyesi gıda, kırtasiye, kıyafet gibi ayni ve nakdi yardımlar yapmaktadır. Bulduğunuz il ve ilçedeki belediye yardımlarını öğrenmek için,

BELEDİYENİZİN SOSYAL YARDIMLAR BİRİMİNE,
başvurabilirsiniz.

Yaşadığınız il veya ilçedeki sosyal yardımları
MAHALLE MUHTARINIZDAN öğrenebilirsiniz.

KADEM
YAYINLARI

Sosyal Destekler ve Kamuya Eriřim

KADEM

KADEM.ORG.TR ×     kademorgtr